

Пример Грузии



Предлагаемая схема поддерживающего надзора и обеспечения результативности для расширения масштабов деятельности на национальном уровне

Источник: Бош-Капбланш и др.
(Bosch-Capblanch et al.)



Национальное агентство здравоохранения

Базовая плата из расчета на одного человека + P4P

Зарплата + P4P

Государственный медицинский холдинг

Отчетность о результатах деятельности

Поддерживающий надзор

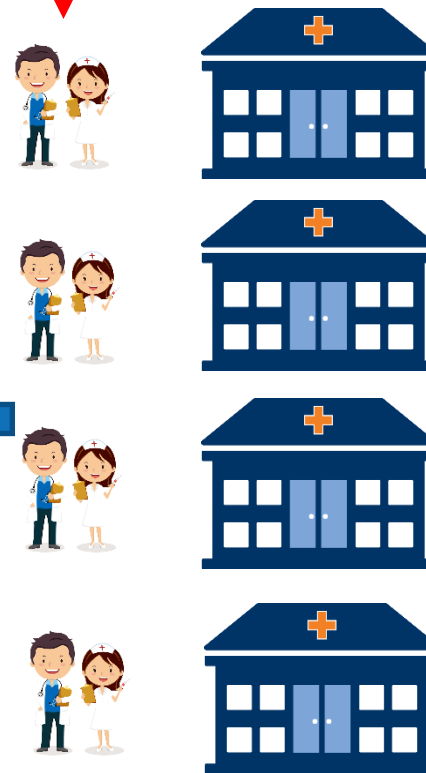
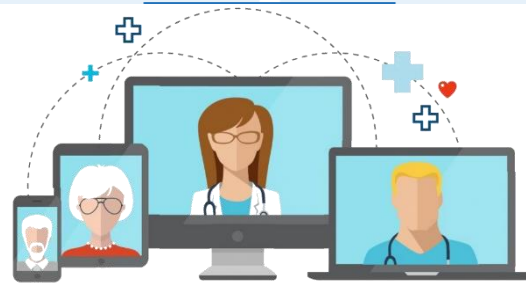
Визиты на места (два раза в месяц, затем ежеквартально)



Онлайн-сессия (ежемесячно, затем раз в два месяца)



- Обзор и анализ данных для надзорных визитов
- Мониторинг прогресса в повышении качества предоставления услуг
- Идентификация общих пробелов среди работников здравоохранения
- Мониторинг индивидуальной результативности МР в сравнении со стандартом
- Предоставление МР обратной связи в реальном времени относительно их баллов, включая мобильные графики, для демонстрации результативности с течением времени
- Предоставление обновляемого в реальном времени контекста тренингов с мультимедийной поддержкой для технических отзывов и консультаций



Профессиональные медицинские ассоциации

Коллегиальные сети в сфере оказания телемедицинских услуг, телемедицинские консультации, коллегиальная поддержка, отчетность, коучинг