



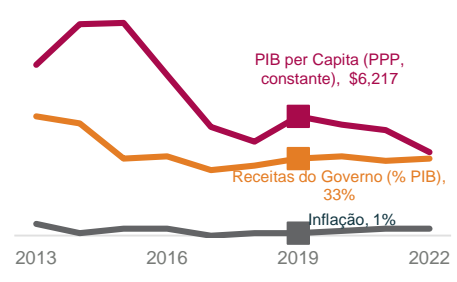
República do Congo

Encontro ao nível da rede da LNCT

Tangerang, Indonésia, Julho de 2019



I. Contexto económico

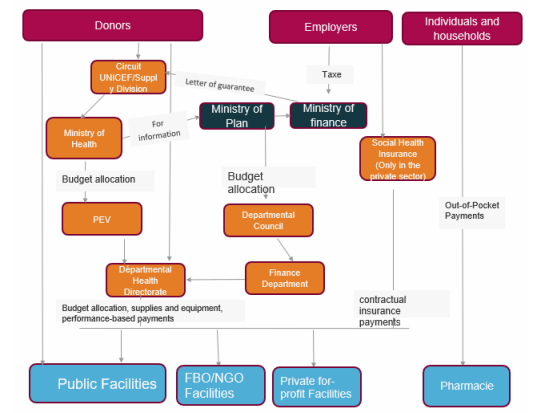


II. Execução do orçamento do Ministério da Saúde

	Orçamento do Ministério da Saúde	Orçamentos de saúde do governo subnacional
Orçamento total (2018)	267 757 178	6 975 915
Total disponibilizado	197 897 145	
Total gasto	47 615 767	
Execução como percentagem do orçamento	18%	N/A

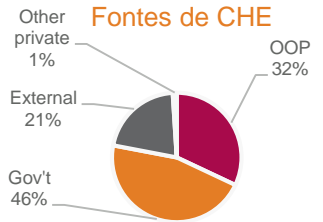
Pergunte-me como:

V. Fluxos de financiamento para a



III. Fontes de despesas na saúde

Ano dos dados: 2016
 CHE per capita: 66 USD
 Gastos gerais do governo na saúde em % dos gastos gerais do governo: 4%
 % dos gastos gerais do governo na saúde gasta em imunização: %



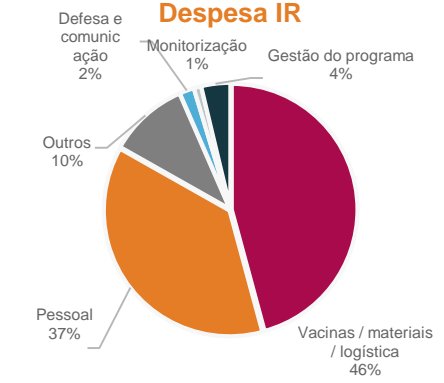
IV. Orçamento de imunização de rotina

Item de linha	Fonte(s) do orçamento
Aprovisionamento de vacinas e logística	• Orçamento de saúde nacional • Bolsa da Gavi
Prestação de serviços	• Orçamento de saúde nacional
Defesa e comunicação	• Orçamento de saúde nacional
Monitorização e vigilância das doenças	• Orçamento de saúde nacional
Gestão do programa	• Orçamento de saúde nacional
Custos do sistema de saúde partilhados	• Bolsa OMS • Bolsa UNICEF • Orçamento de saúde nacional

Despesa total (de todas as fontes) em imunização de rotina: 795 121 dólares

Orçamento de IR por bebé sobrevivente: 4,61 dólares

% de custos de IR financiados pelo governo: 20%



Desejo saber:

VI. Processo de atribuição do orçamento

Fundo	Autoridade(s) responsável(eis)	Orientação e processo de atribuição	Principais constrangimentos
Orçamento do Ministério da Saúde	Ministério das Finanças/Ministério da Saúde nacionais	Atribuído às estruturas de acordo com as prioridades definidas no enquadramento estratégico. O Ministério das Finanças atribui percentagens em conferências orçamentais e o sector da saúde atribui-as de acordo com as necessidades das estruturas.	
Apoio dos doadores ao nível nacional	Doadores externos	Os recursos são atribuídos para actividades e áreas específicas com base nas prioridades dos doadores e do governo e e contributos do governo.	
Orçamentos da saúde provinciais	Ministério da Saúde	Atribuído aos distritos de acordo com as prioridades definidas no enquadramento estratégico e as necessidades das estruturas.	

VIII. Desafios

VII. Identificação de falhas

Item de linha	Orçamento 2020	Falha no financiamento	Fontes de orçamento potenciais
Vacinas e materiais de injeção	8 791 898		Governo
Pessoal	2 063 634		Governo
Transporte	6 635 029		Governo
Actividades e outros custos recorrentes	1 693 035		Governo e doadores
Logística			Governo
Total	19 153 596	5 038 583	